

# Схема расположения границ публичного сервитута

Объект: Наружная сеть газоснабжения до фасада жилого дома по адресу: Пермский край, г. Добрянка, ул. Розы Люксембург, 4, с кадастровым номером 59:18:0010505:1112 (для обслуживания и эксплуатации газопровода)

Местоположение: расположенных по адресу: Пермский край, г.о. Добрянский, г. Добрянка, ул. Розы Люксембург

Площадь земель или части земельного участка, кв.м.: 252

(в т.ч.: земли общ польз-я =251,53)

Категория земель: земли населенных пунктов

Вид разрешенного использования: -



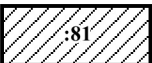
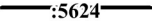


Описание границ смежных землепользователей:

От точки 1 до точки 2 - земельный участок

с кадастровым номером 59:18:0010505:50

От точки 2 до точки 1 - земли общего пользования

## Условные обозначения:

-  - проектные границы публичного сервитута
-  :8 - границы и номер земельного участка, сведения о которых внесены в ЕГРН
-  :81 - границы и номер объекта капитального строительства, сведения о которых внесены в ЕГРН
-  :5624 - граница кадастрового квартала
-  59:07-6.1014 - зоны с особыми условиями использования территории, сведения о которых внесены в ЕГРН
-  1 - обозначение характерной точки проектной границы публичного сервитута
- 59:18:0010505 - номер кадастрового квартала

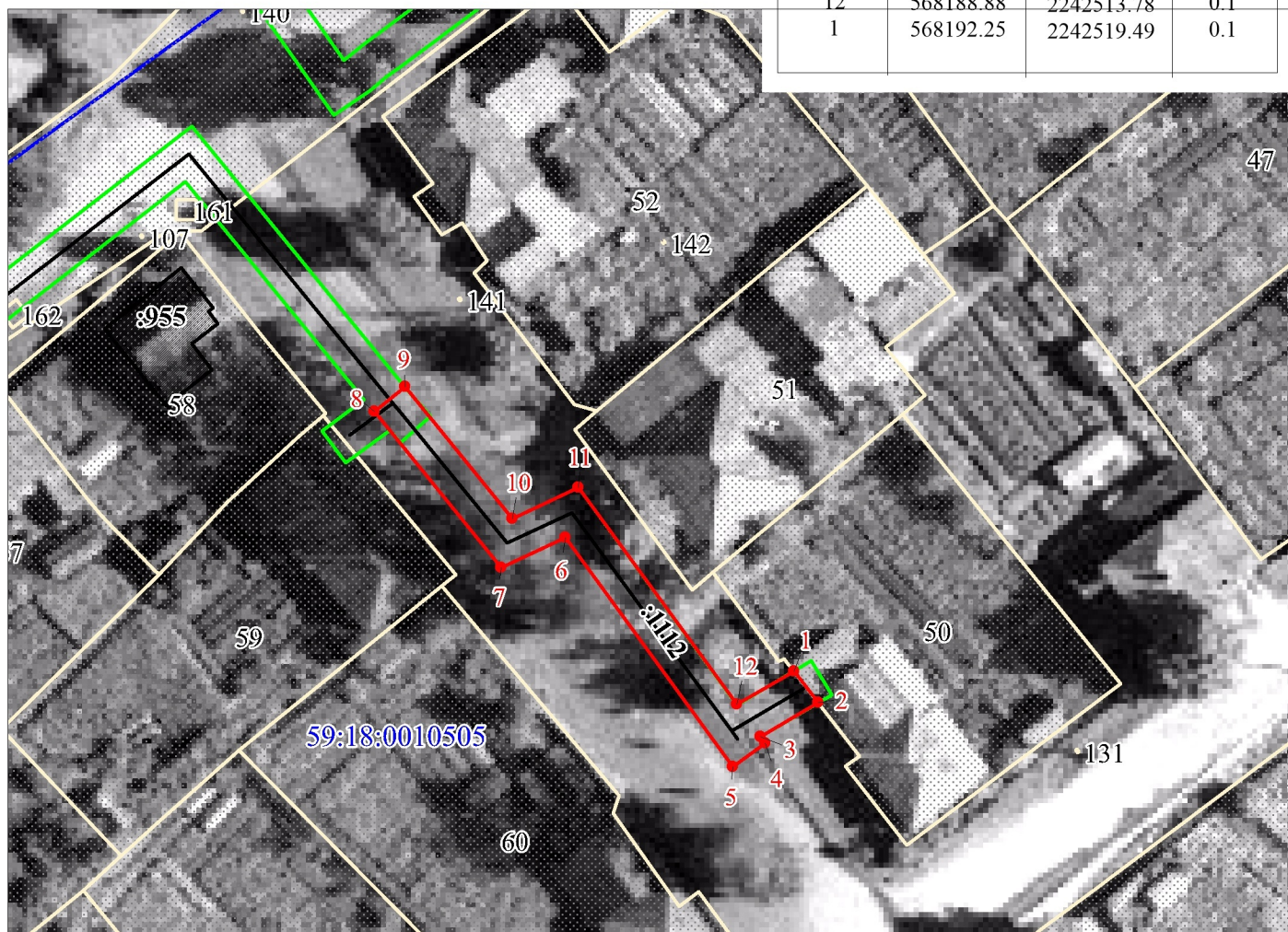
## Каталог координат, м

Система координат: МСК-59, зона 2

Метод определения координат - Геодезический

№ точки границы	X	Y	(M), м
1	568192.25	2242519.49	0.1
2	568189.06	2242521.95	0.1
3	568185.63	2242516.15	0.1
4	568184.98	2242516.62	0.1
5	568182.62	2242513.38	0.1
6	568205.69	2242496.51	0.1
7	568202.65	2242490.06	0.1
8	568218.37	2242477.28	0.1
9	568220.89	2242480.38	0.1
10	568207.61	2242491.18	0.1
11	568210.71	2242497.79	0.1
12	568188.88	2242513.78	0.1
1	568192.25	2242519.49	0.1

С  
↑



Масштаб 1:700

Заявитель:

МП



/ Егошина И. В.

(подпись, расшифровка подписи)

(для юридических лиц  
и индивидуальных предпринимателей)